

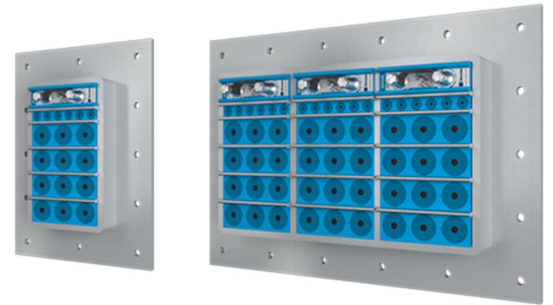


# Roxtec SFHM doorvoering

Doorvoering met metalen frame en flens voor bevestiging met bouten op de constructie.

De Roxtec SFHM inclusief pakking is een kabel- en leidingdoorvoering die verkrijgbaar is in verschillende materialen en met een enkele of verschillende openingscombinaties. Het doorvoeringsframe met flens is gemaakt van 10 mm dik metaal, heeft een TSL-afdichtstrip en wordt met bouten op de constructie bevestigd. De standaard afdichtmodules kunnen worden aangepast aan kabels en leidingen van verschillende diameters en kunnen worden gebruikt om reservecapaciteit op te nemen in de doorvoering.

- Knaagdierbestendig
- Eenvoudig te onderhouden en inspecteren



## Producteigenschappen



Brandvertragend



Waterdicht

## Installatiestructuur



Metaal

## Montagetype



Bouten

## Specificaties en certificaten

### Brand

- A-KLASSE volgens IMO 2010 FTP-code
- H-KLASSE volgens IMO 2010 FTP-code + HC-brandcurve
- Jet fire volgens ISO 22899-1 en OTI 95634

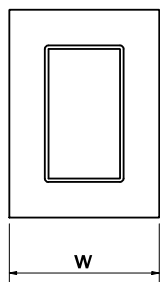
### Dichtheid

- Water: 4 bar (calamiteitendruk)

## Afmetingen frame

mm/kg

De onderstaande frame-uitvoeringen zijn een beperkte selectie. Ga naar [roxtec.com](https://www.roxtec.com) voor het volledige assortiment frames en configuraties.

	Titel	Frame-openingen	Vrije doorvoerruimte	Buitenafmetingen WxHxD	Afmetingen opening w x h	Gewicht	Art. nr.
	SFHM 6x1 ALU INCL TSL 15x6	1	120 x 180	260.5 x 358 x 60		2.8	5SFHM00008469
	SFHM 6x2 ALU INCL TSL 15x6	2	120 x 180	391 x 358 x 60		2.8	5SFHM00008461
	SFHM 6x3 ALU INCL TSL 15x6	3	120 x 180	521.5 x 358 x 60		5.4	154739
	SFHM 6x1 PRIMED INCL TSL 15x6	1	120 x 180	260.5 x 358 x 60		8.1	5SFHM00009087
	SFHM 6x2 PRIMED INCL TSL 15x6	2	120 x 180	391 x 358 x 60		11.8	120964
	SFHM 6x3 PRIMED INCL TSL 15x6	3	120 x 180	521.5 x 358 x 60		15.3	123095
	SFHM 6x1 AISI316 INCL TSL 15x6	1	120 x 180	260.5 x 358 x 60		8	5SFHM00007863
	SFHM 6x2 AISI316 INCL TSL 15x6	2	120 x 180	391 x 358 x 60		11.5	5SFHM00009102
	SFHM 6x3 AISI316 INCL TSL 15x6	3	120 x 180	521.5 x 358 x 60		14.9	5SFHM00007864



# Gegevens van afdichtcomponenten

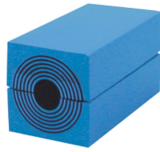
## Afdichtcomponenten



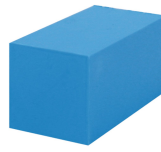
vetstick



Wedge en Wedgekit



RM module met  
Multidiameter™



Massieve RM  
compensatiemodule



fixeerplaat



fixeertools



afdichtset

Ga naar [roxtec.com](https://www.roxtec.com) voor uitgebreide informatie.

The product information provided by Roxtec does not release the purchaser of the Roxtec system, or part thereof, from the obligation to independently determine the suitability of the products for the intended process, installation and/or use.

Roxtec gives no guarantee for the Roxtec system or any part thereof and assumes no liability for any loss or damage whatsoever, whether direct, indirect, consequential, loss of profit or otherwise, occurred or caused by the Roxtec systems or installations containing components not manufactured by an authorized manufacturer and/or occurred or caused by the use of the Roxtec system in a manner or for an application other than for which the Roxtec system was designed or intended.

Roxtec expressly excludes any implied warranties of merchantability and fitness for a particular purpose and all other express or implied representations and warranties provided by statute or common law. User determines suitability of the Roxtec system for intended use and assumes all risk and liability in connection therewith. In no event shall Roxtec be liable for indirect, consequential, punitive, special, exemplary or incidental damages or losses.

The Roxtec products are offered and sold in accordance with the conditions of the Roxtec General Terms of Sales. The latest version of the Roxtec General Terms of Sales can be downloaded from <https://www.roxtec.com/en/about-us/about-roxtec/general-terms-of-sales/>

We reserve the right to make changes to the product and technical information without further notice. Any errors in print or entry are no claims for indemnity. The content of this publication is the property of Roxtec International AB and is protected by copyright.

This document was generated on: 2024-04-13